



LEGENDA

PROJEKTIRANO

kanalizacija (meliorna)

kanalizacija (komunalna)

kanalizacija (lokalna)

vodovod

elektrika - niska napetost

elektrika - javna razsvetljava

KARTA RAZREDOV POPLAVNE NEVARNOSTI

Območje razreda velike popl. nevarnosti

Območje razreda srednje popl. nevarnosti

Območje razreda majhne popl. nevarnosti

Območje razreda preostale popl. nevarnosti

matrika

MATRIKA svetovanje d.o.o.

Letalska c. 16, 1000 Ljubljana

01 516 12 37; info@matrika.si

www.matrika.si

investitor:

OBČINA TREBNJE

Goliev trg 5

8210 Trebnje

objekt:

Dolenje in Gorenje Ponikve:

Kanalizacija, rekonstrukcija

vodovoda in pločnik med naseljema

vrsta projektna dokumentacije:

DGD 2 - načrt s področja gradbeništva (lokacijski del)

številka proj. dokumentacije:

6K-17232.3 MAT

pooblaščen inženir:

PI Stanislav Udovč G-1843

sodelavci:

Andrej Novak

datum:

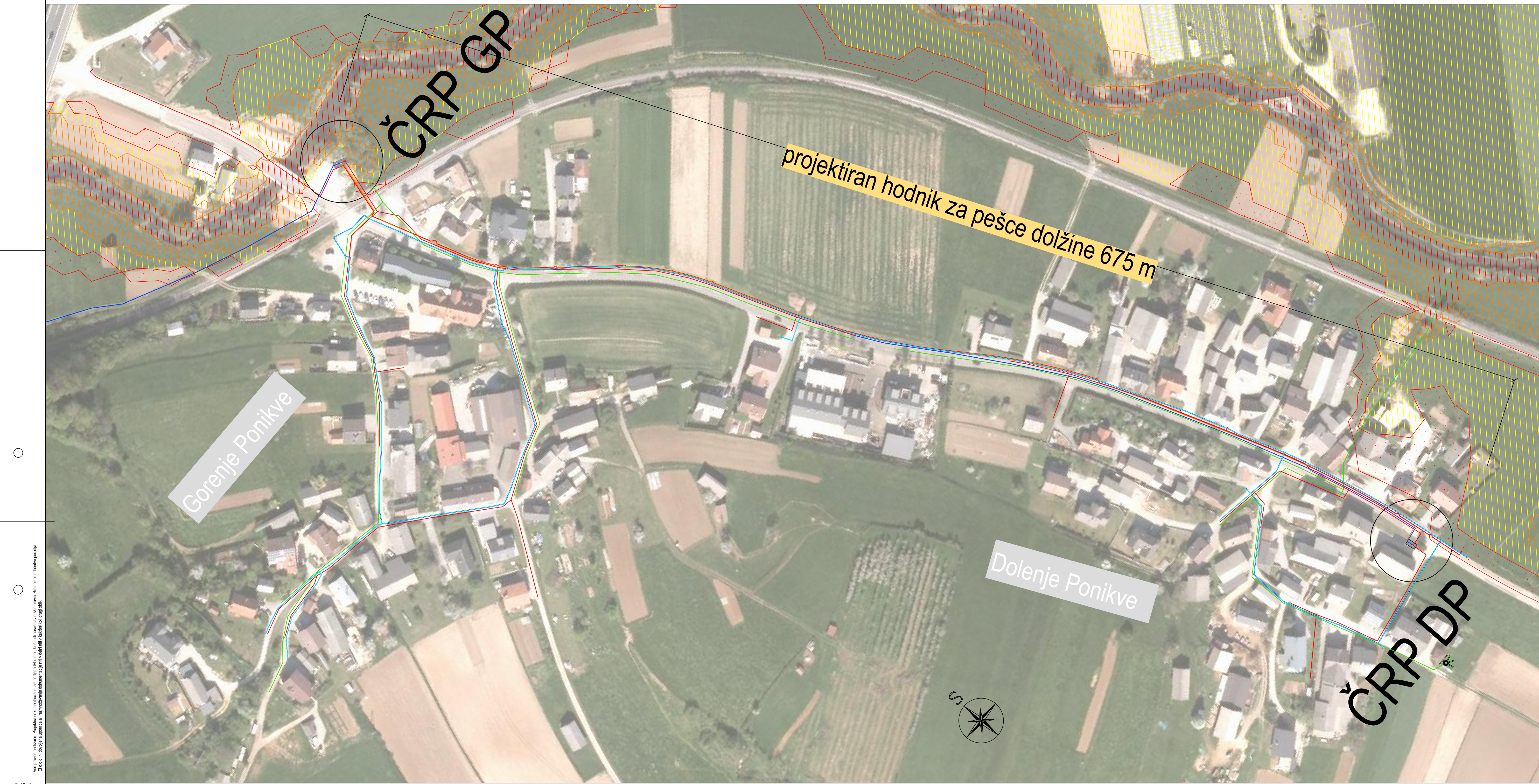
maj 2020

merilo:

1:1000

KARTA RAZREDOV POPLAVNE NEVARNOSTI - DEL 1/2

Številka risbe: 0.8.2.6



LEGENDA

PROJEKTIRANO

kanalizacija (meliorna)

kanalizacija (komunalna)

kanalizacija (lokalna)

vodovod

elektrika - niska napetost

elektrika - javna razsvetljava

KARTA RAZREDOV POPLAVNE NEVARNOSTI

Območje razreda velike popl. nevarnosti

Območje razreda srednje popl. nevarnosti

Območje razreda majhne popl. nevarnosti

Območje razreda preostale popl. nevarnosti

matrika

MATRIKA svetovanje d.o.o.

Letalska c. 16, 1000 Ljubljana

01 516 12 37; info@matrika.si

www.matrika.si

investitor:

OBČINA TREBNJE

Goliev trg 5

8210 Trebnje

objekt:

Dolenje in Gorenje Ponikve:

Kanalizacija, rekonstrukcija

vodovoda in pločnik med naseljema

vrsta projektna dokumentacije:

DGD 2 - načrt s področja gradbeništva (lokacijski del)

številka proj. dokumentacije:

6K-17232.3 MAT

pooblaščen inženir:

PI Stanislav Udovč G-1843

sodelavci:

Andrej Novak

datum:

maj 2020

merilo:

1:1000

KARTA RAZREDOV POPLAVNE NEVARNOSTI - DEL 2/2

Številka risbe: 0.8.2.7